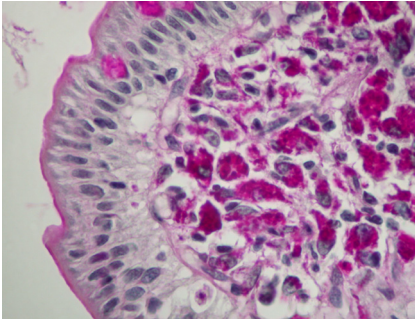




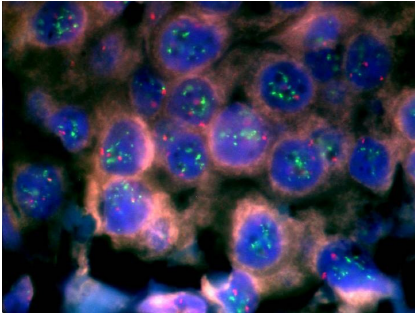
# DOSSIER DE PRESSE

Troyes, le 1er avril 2016

**INAUGURATION DU SERVICE CLAUDE HOPFNER  
ANATOMIE ET CYTOLOGIE PATHOLOGIQUES.  
UNITÉ DE GÉNÉTIQUE.**



Microscopie optique



FISH

# INTRODUCTION ET HISTORIQUE

## QU'EST-CE QU'UN SERVICE D'ANATOMIE ET DE CYTOLOGIE PATHOLOGIQUES ?

Un service d'anatomie et de cytologie pathologiques (« anapath ») est l'endroit où sont réalisés les examens anapath par un médecin spécialiste.

L'anatomie pathologique (« anapath »), bien que méconnue, à toujours été le Gold standard du diagnostic des cancers. Aucun cancer ne peut être traité sans confirmation anapath préalable.

L'anapath intervient également dans le diagnostic de pathologie non cancéreuse.

Ce diagnostic passe par l'interprétation intellectuelle d'une image (réalisée à partir de prélèvements humains : peau, os, sein, estomac ...) à l'aide d'un microscope optique.

Dans certains cas, le seul examen microscopique « standard » suffit pour faire le diagnostic et pour classer le cancer. Dans d'autres cas, il est nécessaire d'utiliser des techniques dites « complémentaires » pour affirmer un diagnostic ou pour pouvoir préciser toutes les données nécessaires à la bonne prise en charge thérapeutique du patient.

La principale de ces techniques est l'immuno-histochimie, qui va permettre de mettre en évidence dans le tissu à analyser (par un mécanisme de reconnaissance anticorps / antigène), des molécules qui sont plus ou moins spécifiques de tel ou tel type de tumeur.

D'autres techniques comme l'hybridation in situ et maintenant la biologie moléculaire (qui permettent de mettre en évidence des anomalies des chromosomes ou des gènes) sont également de plus en plus souvent utilisés soit pour préciser un diagnostic, soit pour prédire la « probabilité » qu'un cancer a de répondre à une thérapie « ciblée ».

L'essor pris par l'anatomie pathologique ces dernières décennies et l'importante augmentation de l'activité du

**Les examens  
«anapath», qui  
passent par une  
interprétation  
essentiellement  
microscopique, sont  
le gold standard  
(la référence) du  
diagnostic de cancer.**



Dr Claude HOPFNER

**« Le Docteur Hopfner  
avait créé le premier  
service anapath au  
CHT en 1975. 25 ans  
après, il y créait  
l'unité de génétique »**

service du Centre Hospitalier de Troyes nécessitaient d'agrandir le service qui était vieillissant.

Il a donc été décidé de réaliser un service neuf en conservant l'unité de Génétique, qui a toujours fait partie du service Anapath de l'Hôpital de Troyes.

## LE SERVICE CLAUDE HOPFNER

Nous avons souhaité que le nouveau service s'appelle « Claude HOPFNER » du nom de l'ancien chef de service, qui nous a quitté brutalement le 10 octobre 2015 à l'âge de 76 ans.

Le Docteur HOPFNER avait créé le premier service anapath au CH de Troyes en 1975. 25 ans après, il y créait l'unité de génétique.

Le Docteur HOPFNER était un médecin exceptionnel aimant faire partager ses connaissances, un chef remarquable, visionnaire, dynamique, exigeant mais aussi attentif à chacun. Un chef avec une puissance de travail extraordinaire, qui restait disponible pour tous. C'était aussi un homme, généreux, simple, qui aimait rendre service. C'était également un humaniste, s'intéressant à des sujets aussi variés que la nature, la technologie, les sciences, les oiseaux, l'astronomie, le foot...

Très impliqué professionnellement, il aura consacré une grande partie de sa vie à l'Hôpital de Troyes et aux patients Aubeois (entre autre en faisant 3 mandats de présidence de CME à l'hôpital).

Le plus bel hommage que nous souhaitons rendre au Docteur HOPFNER, au-delà du nom donné au service, est de perpétuer l'esprit qu'il a toujours su insuffler : aller de l'avant, faire du travail de qualité, dans l'intérêt du patient, avec le sens de l'entraide.



# ACTIVITÉ DU SERVICE

## ANATOMIE ET CYTOLOGIE PATHOLOGIQUES

Le service d'anatomie et cytologie pathologiques (ACP) réalise la plupart des examens ACP (histopathologie, étude des tissus humains « solides » tels que : peau, os, sein, foie, etc.), cytopathologie (étude des cellules « isolées », ex : Frottis de col utérin, etc.), examens extemporanés (examens réalisés pendant une intervention chirurgicale, susceptibles de modifier la suite de cette intervention chirurgicale), immuno-histochimie, immuno-fluorescence, hybridation in situ).

Il prend en charge les prélèvements en provenance de toutes les spécialités médicales présentes à l'hôpital de Troyes (gastro-entérologie, neurologie, dermatologie, oncologie, hématologie, gynécologie, sénologie, chirurgie, foeto-pathologie, hépatologie).

De rares prélèvements ne pouvant pas être interprétés sur place, sont conditionnés pour être adressés dans un service plus spécialisé. Dans le cas de certains diagnostics très spécialisés ou difficiles, nous travaillons au cas par cas en réseau avec des anapath « experts » dispersés en différents endroits de France (Toulouse, Bordeaux, Paris, Lyon, Reims, Lille...).

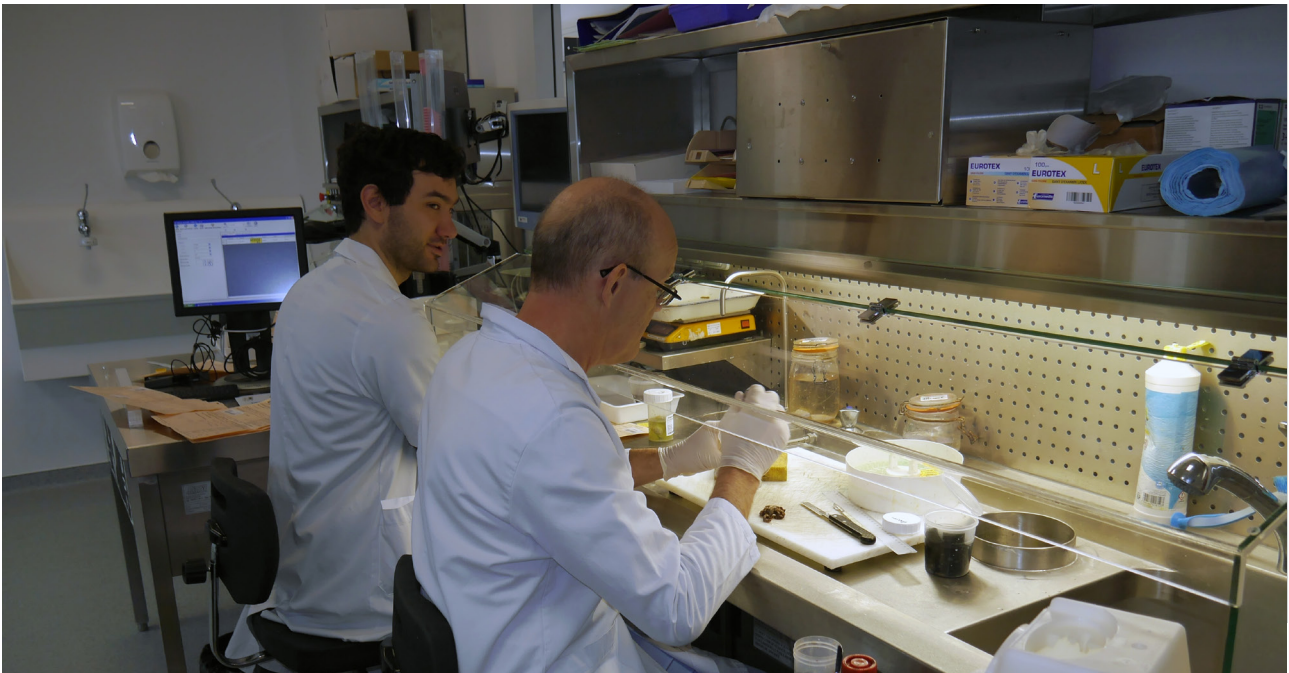
Nous avons un partenariat pour les examens de biologie moléculaire plus spécialisés avec la plate forme de biologie moléculaire de Dijon.

Les médecins peuvent être amenés à participer aux prélèvements multi-organes en vue de « greffes d'organes » en vérifiant extemporanément (c'est-à-dire pendant le prélèvement chirurgical avant que ne soit réalisée la greffe) une anomalie remarquée sur les prélèvements provenant du donneur.

Ils interviennent lors des réunions de concertation pluridisciplinaire (« RCP ») où chaque nouveau dossier de pathologie cancéreuse est discuté entre plusieurs spécialistes afin d'optimiser la prise en charge.

Nous sommes site de cryopréservation, en réseau avec la tumorotheque de Reims (congélation de certaines tumeurs et tissus humains en vue d'études ultérieures seulement réalisables sur matériel congelé).

Le service réalise enfin des autopsies à visée scientifique.



# ACTIVITE DU SERVICE

## ANATOMIE ET CYTOLOGIE PATHOLOGIQUES (SUITE)

Les prélèvements ACP proviennent de l'hôpital de Troyes, d'autres établissements essentiellement publics mais également privés (hôpitaux de Vitry-le-François, Saint-Dizier, Romilly-sur-Seine, Chaumont et bientôt Sens).

Le service du Centre Hospitalier de Troyes est le seul service public de l'Aube et de la Haute Marne. Le service ACP public le plus proche est situé à 120 km (CHU Reims).

Le service a par ailleurs un rôle dans la formation des jeunes médecins, accueillant régulièrement des internes de spécialités.

### **Le fonctionnement du service :**

Le service d'anapath est ouvert du lundi au vendredi de 8h à 18h et le samedi matin de 8h à 12h.

Des coursiers apportent les prélèvements en provenance des établissements extérieurs.

Les prélèvements sont réceptionnés tout au long de la journée.

Les examens sont pris en charge selon les recommandations en vigueur par un technicien

de laboratoire (« laborantin »), ou un médecin selon le cas.

Après plusieurs étapes techniques réalisées par les techniciens (pouvant durer de quelques minutes à plusieurs jours voire plusieurs semaines selon les cas), les documents à analyser (qui sont des lames de verre avec les préparations microscopiques) sont donnés aux médecins pour interprétation.

Il peut être utile dans un second temps d'avoir recours à des techniques complémentaires qui vont nécessiter du temps supplémentaire.

Le résultat est donc rendu dans un délai variable en fonction du prélèvement et de la pathologie rencontrés.

Le résultat fait l'objet d'un compte rendu écrit qui est envoyé au médecin préleveur. Le compte rendu n'est pas transmis directement au patient.

Les examens urgents sont traités prioritairement, tout en respectant les impératifs techniques de qualité.



# ACTIVITE DU SERVICE

## UNITÉ DE GÉNÉTIQUE

Elle comporte un secteur « Laboratoire » et un secteur « consultations ». Ce dernier réalise des consultations d'oncogénétique (pathologie cancéreuse à risque de transmission familiale comme par exemple certains cancers du sein, de l'ovaire, du colon ...) et des consultations de génétique constitutionnelle.

L'unité fait partie du réseau régional d'oncogénétique.

Les consultations ont lieu les Lundi et Mardi, sur rendez-vous.

Le secteur laboratoire réalise des examens de cytogénétique constitutionnelle (anomalie des chromosomes présente chez un individu) et d'oncocytogénétique (anomalie des chromosomes présente dans une tumeur) et de cytogénétique moléculaire (FISH : hybridation in situ en fluorescence). Ces examens sont devenus incontournables dans un certain nombre de pathologies cancéreuses. Ils permettent selon les cas de confirmer ou de préciser un diagnostic, d'apporter des éléments pronostiques ou de dire si un cancer va être sensible ou non à une chimiothérapie précise.

Les praticiens de génétique travaillent en réseau avec le CHU de Reims.

Cette unité de génétique est la seule pour les départements de l'Aube et de la Haute Marne

Les consultations drainent des patients de l'Aube mais aussi des départements limitrophes (Haute Marne, Seine et Marne, Marne, Yonne).



Accueil de l'unité de génétique

# LES LOCAUX



Situé au troisième étage du pavillon D (dans les bâtiments historiques de l'hôpital), le service est entièrement neuf. Il comporte trois secteurs : le secteur des consultations de génétique, le secteur des bureaux et le secteur technique.

Le secteur des consultations de génétique comporte le secrétariat, et la salle de consultation. Ce secteur est accueillant, coloré.

Le secteur des bureaux comporte huit bureaux médecins, s'ouvrant sur un espace bibliothèque central où est disposé un microscope multi-tête (microscope qui permet de discuter les diagnostics difficiles à plusieurs médecins, ou de faire de l'enseignement aux étudiants). Il comporte aussi une salle « mixte » servant selon les besoins de salle de repos et de salle de réunion.

Le secteur technique est constitué de salles de travail lumineuses, équipées d'un matériel technique performant.

- Salles de techniques anapath :
  - Enregistrement (table de réception avec aspiration)
  - Macrotomie (où sont réalisés les examens macroscopiques (c'est-à-dire « à l'oeil nu » des pièces anatomiques)
  - Réserve formol (où sont stockées les pièces formolées après un premier examen macroscopique). L'automate de déshydratation (qui assure la première partie de la technique des prélèvements après l'examen macroscopique) est situé également dans cette réserve

- Microtomie (Deux microtomes sur lesquels sont réalisées des coupes fines à 5 microns à partir des prélèvements anapath). Un automate de coloration (dans lequel sont colorées les préparations histopathologiques avant interprétation)
- Technique immuno-histochimie. Colorations spéciales. Couches minces. (automate d'immuno-histochimie et d'hybridation in situ, modèle parmi les plus performants sur le marché, à l'achat duquel la Ligue contre le Cancer a participé)
- Extempo. Cytologie. (cryostat permettant de réaliser les coupes tissulaires à 5 microns d'épaisseur en congélation nécessaires pour rendre un diagnostic anapath pendant l'intervention chirurgicale. Ce diagnostic va conditionner la suite de l'intervention chirurgicale)
- Laverie
- Chambre froide
- Tumorotheque (congélateur à - 80 relié à la centrale de surveillance)

- Salle de techniques génétiques :
  - Chambre froide
  - Mise en culture
  - Étuves
  - Traitement
  - Cytogénétique moléculaire
- Salle d'interprétation génétique :
  - Caryotype
  - Prise d'image (logiciel d'acquisition et de traitement des images)
  - Validation
  - Bureau cadre

# EFFECTIFS ET CHIFFRES CLÉS

## L'EFFECTIF DU SERVICE ANATOMIE ET CYTOLOGIE PATHOLOGIQUES / GÉNÉTIQUE

Le personnel du service se compose de :

- 5 anatomo-pathologistes séniors
- 1,5 assistants anatomo-pathologistes
- 1 interne d'anatomie pathologique
- un médecin généticien et un biologiste responsable de l'oncocytogénétique, travaillant en réseau avec le CHU de Reims
- 1 cadre
- 10 techniciens de laboratoire
- 3,5 secrétaires
- 1 agent d'entretien qualifié

Une psychologue peut intervenir à la demande lors des consultations de génétique.

## QUELQUES DONNÉES D'ACTIVITÉ 2015

- 84 760 actes d'ACP, dont 292 examens extemporanés
- 426 examens de cytogénétique (oncocytogénétique et cytogénétique constitutionnelle) et 139 de cytogénétique moléculaire (FISH)
- 646 consultations de génétique dont 220 d'oncogénétique

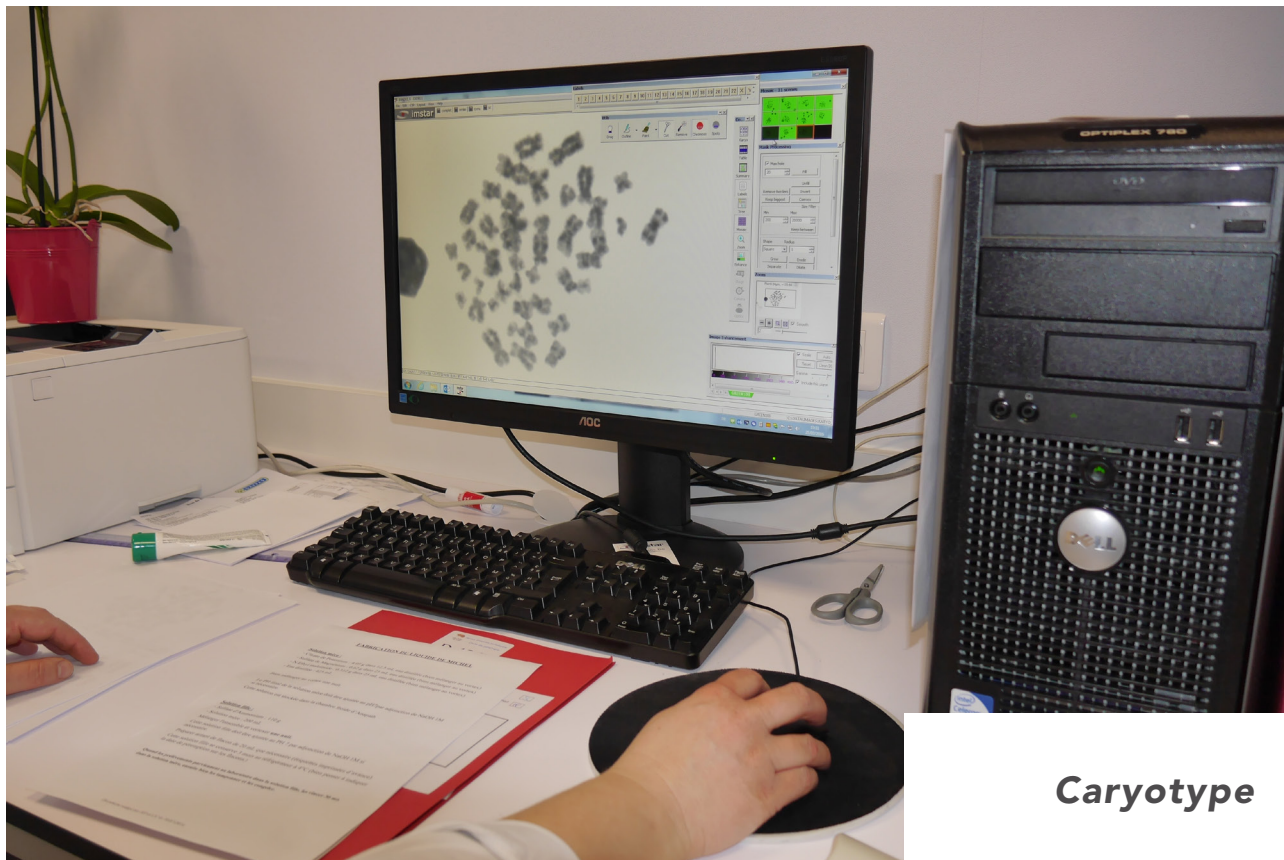
## COÛT DE L'OPÉRATION

Le coût de l'opération s'élève à 1 682 000 € répartis comme suit :

- Travaux : 1 500 000 € (avec démolitions intérieures du 1<sup>er</sup> et 2<sup>ème</sup> étage du D)
  - Mobiliers : 15 000 €
  - Matériel biomédical : 182 000 €
  - Sonorisation et aquarium : 1 000 €
- Don de l'association « au Soutien Actif » pour la consultation de génétique



# PHOTOS DU SERVICE



**Caryotype**

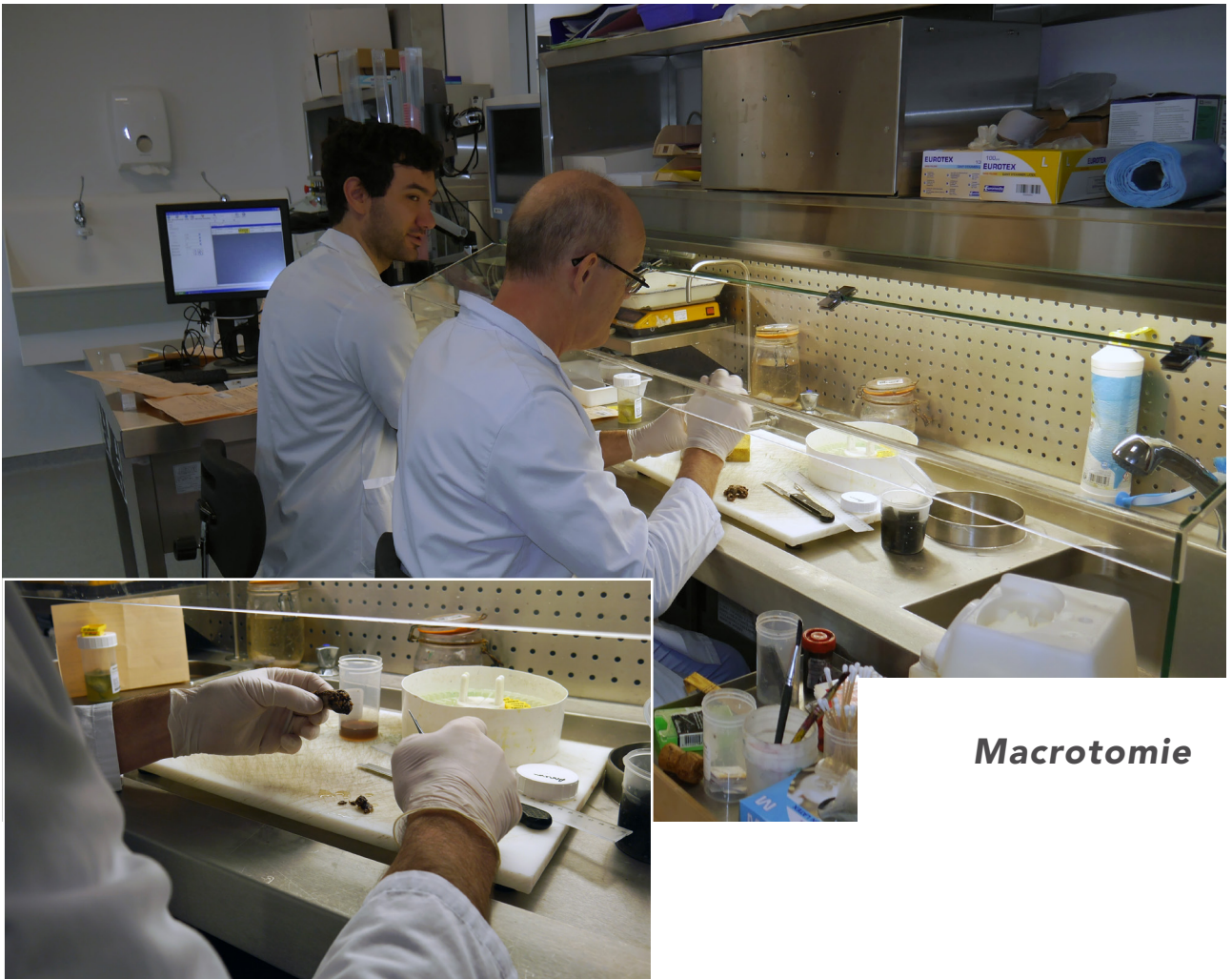
## **Immunohistochimie**



**Microscope multi-têtes**



**Microtomie**



**Macrotomie**



**Couloir et SAS**

**Laverie**



**Macrotomie**

# ANNEXE : INTERVENANTS ET ENTREPRISES PRESTATAIRES

## LES INTERVENANTS

Le projet a été mené en maîtrise d'œuvre interne par le Bureau d'Etudes Service Travaux de la Direction du Patrimoine de l'établissement.

Bureau de contrôle : APAVE

Système Sécurité Incendie : NAMIXIS

Sécurité Protection Santé : DEKRA

Bureaux d'études CVC & Structure : 3IA

Collaboration sur cette opération : CARSAT Nord-Est / INRS - Visites des laboratoires des Hôpitaux de Saint-Dizier & Metz

## LES ENTREPRISES PRESTATAIRES

LES MACONS DE TROYES – SL COUVERTURE - SARL HINGANT – SANTIN SAS – OBS  
PLOMBERIE – AUBELEC – AIR LIQUIDE SANTE – GROUPE SOLSTIS – BROGGI –SANTERNE -  
ILM AGENCEMENT - PORTALP - AG'NET

Matériel : MICROM MICROTECH - TRIONYX – THERMOFISCHER



CENTRE  
HOSPITALIER  
T R O Y E S

**CENTRE HOSPITALIER DE TROYES**

101 avenue Anatole France - CS 20718 - 10003 TROYES Cedex  
Tél. Standard : 03 25 49 49 49 - [www.ch-troyes.fr](http://www.ch-troyes.fr)



@CHTROYES



ch\_troyes



Centre Hospitalier  
de Troyes