



Exposition
Jany GAUBERT

Le fil rouge

Peintures de l'artiste
et installations de
travaux d'étudiants de
1^{ère} année de l'Ecole
Supérieure de Design
de Troyes

DU 18 MAI AU 26 JUIN 2018
ENTRÉE LIBRE DE 11H À 12H ET DE 13H À 17H
Les mardis, mercredis, vendredis et samedis
Et les dimanches 27 mai et 24 juin 2018

Centre Hospitalier de Troyes
Bâtiment D - 1^{er} étage
101 avenue Anatole France
10000 Troyes

Bonjour,

Cette rétrospective vous accueille avec la reconstitution du jardin, le banc, le chevalet de mon atelier, des livres, des tableaux et des dessins.

« Rassembler ce qui est éparé n'est pas facile ! »

Heureusement il y a toujours une main qui choisit des images crayonnées sur des cansons jaunis, morceaux de mémoire entre autres choses, des traces d'instantanés oubliés avec des cris et des joies... Mais l'on retrouve finalement des choses qui ont du sens avec leur petite histoire.

L'esprit de cette exposition part de ce jardin de fleurs dans lequel j'ai commencé à rêver et à peindre !

Ce chemin montre à travers les périodes, une évolution de formes, de contextes, de figures...

Ce rapport complexe à la peinture est un bel ancrage éternel !

Merci à tous de votre présence !

JH Gaubert

Ouvrir des décors sans cesse renouvelés par des mises en scène... Un véritable spectacle dont j'ai pu montrer les traces dans mes expositions (Figures, Faces, Gesichten & Körper...). J'ai une croyance à contre-courant, l'art est une harmonie parallèle à la nature (Cézanne) et à la figure (portraits tâchés, gommés, effacés). Je reprends la thématique de la Minautauromachie et la mise en scène des corps et de la condition humaine.

Un recueil... Le visage se constelle de tâches de couleurs, de transparences, d'éclats de lumière. L'œil parcourt ce visage, offert au spectateur comme un livre ouvert. Dans l'œuvre d'art, la figuration du visage s'est accompagnée pour moi :

- des profils et des regards obliques, têtes d'études et d'expression, des portraits intimes avec des croquis, études, esquisses et carnets de dessins !

- des masques et des figures costumées : je peins à partir de modèles vivants. L'être profond du modèle est là, dans son intimité, dans son humanité, à saisir !

Les quatre périodes

1973 - 1983 : LE JARDIN



« Model » 1983, huile sur toile

Je dessine des arbres, des fruits, des légumes, des cabanes...

J'envisage d'autres paysages loin de ce petit jardin de la rue Marceau. Je fais mon apprentissage, hors des circuits académiques. Je fais des copies : Cézanne, Giacometti, Corot, Poussin, Dali, Ernst, Velasquez, Goya... Peindre la nature, sentir l'ambiance du lieu et la projeter en quelques traits...

Ces essais guident mon existence dans ma façon de voir les choses !

1983 - 1988 : L'ATELIER ERRANT

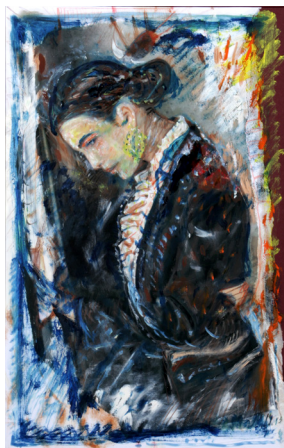
Les voyages m'inspirent !

Les courants italiens, hollandais, espagnols mettent des personnages dans des lumières féériques ! Je peins, je suis ivre de beauté !

1988 - 2000 : LE SURREALISME

Après les paysages, je copie les surréalistes, les êtres flamboyants, fantastiques, des animaux irréels...

La révolution surréaliste : Dali, Ernst, Picasso... marquent mon penchant pour la tauromachie : la corrida, les taureaux, les arènes, les rencontres brutales... A l'époque je découvre l'Italie. Les œuvres de la Renaissance sont le choc déterminant de ce qui vient...



« Luisa » 2013, 54 x 73 cm
huile sur toile

2004 - 2018 : LE PORTRAIT À VIF !

Révéler par la peinture l'être profond du modèle sans vernis préconçu. Après ces images de corps enrobés, ces chevelures magnifiques... je fixe des yeux, perce des visages, dans leur dimension intérieure : vie, joie et souffrance mêlées...

Dessiner les modèles des défilés de mode, voir les corps et ses artifices, effervescences parisiennes des années 80...

Les filles posent, et je les croque avec la sanguine !

Regardez l'exposition come on lit un poème.

Ma

Ma est le titre donné au projet exploratoire mené par les étudiants de première année de l'École supérieure de Design de Troyes sous la direction de Clothilde Honnet & Nathalie Savary.

Les équipes d'étudiants ont exploré les caractéristiques, le potentiel et la plasticité d'un matériau pauvre et dont la transformation est à la portée de tous : le papier.

Ces expérimentations autour de la matière et de l'espace ont mené à la conception de dispositifs visant à accompagner la déambulation et le regard des visiteurs.

L'ensemble des installations nourrit une dynamique de l'espace constitué des 700 m² du plateau de l'ancienne aile D1 du CH de Troyes et construit un rapport singulier entre le visiteur et les œuvres du peintre Jany Gaubert.



Avec le soutien de



Groupama
NORD-EST
la vraie vie s'assure ici